



Journal officiel du Luxembourg

Web sémantique législatif

legilux.public.lu

SemWeb.Pro

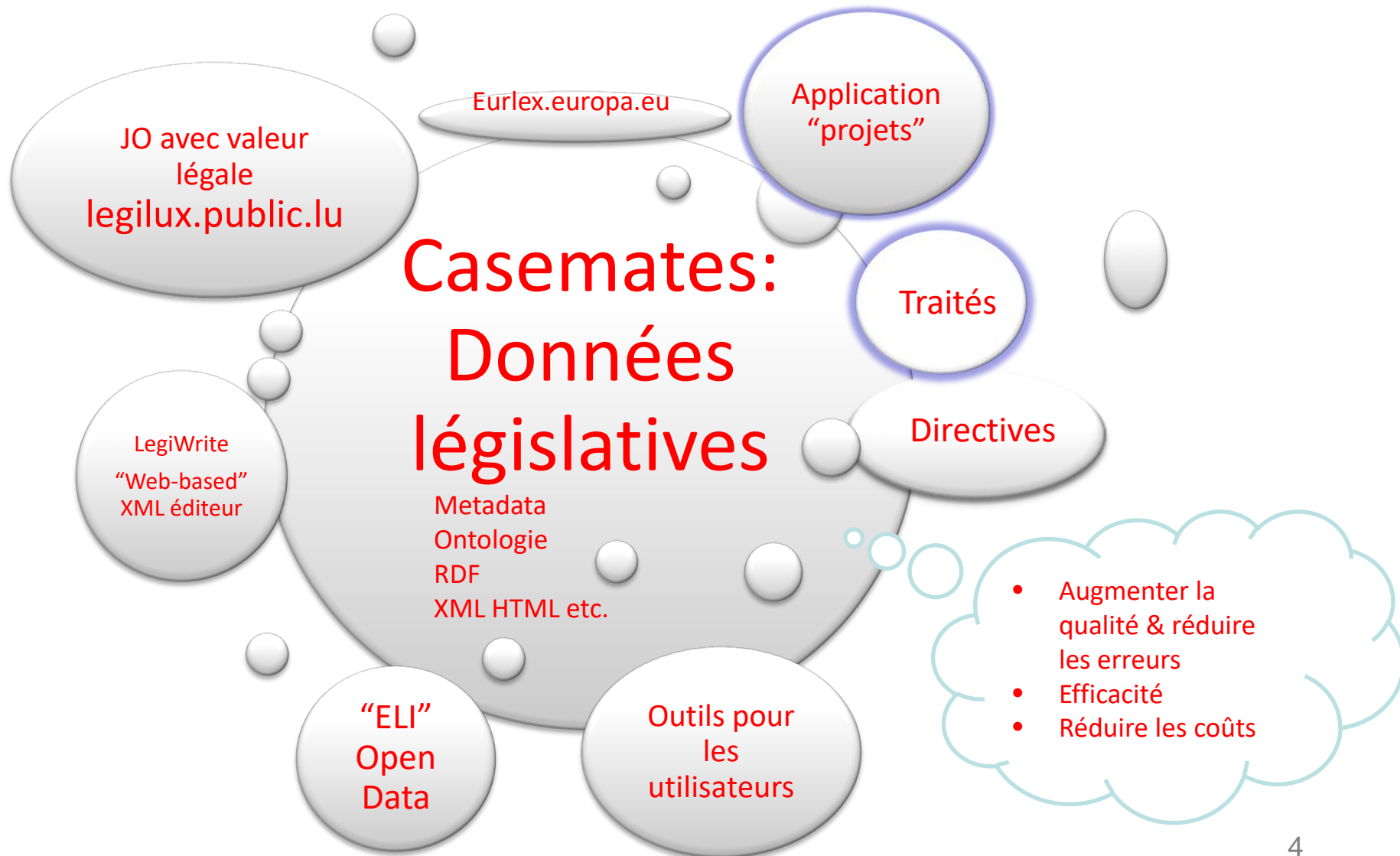
Paris, 22 novembre 2017



- Moderniser la publication du JO
- Publication – changement de paradigme
 - Papier vers digital
- Faciliter l'accès à la législation
- Base pour une digitalisation future
 - Interconnexion des données
 - Open Data
- Recherche, Innovation et développement
- Augmenter la transparence et l'efficacité
 - Analyse des besoins utilisateurs



- JO moderne
- Version électronique avec valeur légale
 - Cachet électronique – **Premier JO à l'utiliser**
- Garantir une sécurité juridique
 - Publication en interne
 - Augmenter la qualité et réduire les erreurs
- Flexibilité et rapidité
- Intégration complète d' "ELI" et de schema.org
- Besoins utilisateurs:
 - Version consolidée “point in time” – “timeline”
 - Newsletter, alertes et suivis personnalisables
 - Accès Machines





- Comment représenter les relations et interactions des actes législatifs
- Interaction avec des actes européens
- Connecter d'autres ressources
 - Législation européenne
 - Vocabulaire contrôlé
 - aussi de l'Europe
 - Outil de visualisation

FRBRoo et règles de nommage des URIs



LE GOUVERNEMENT
DU GRAND-DUCHÉ DE LUXEMBOURG

Ressource légale abstraite
Abstract Work

Ressource légale – Work

Expression

Manifestation

<http://legilux.public.lu/eli/etat/leg/loi/2017/07/20/a674>

<http://legilux.public.lu/eli/etat/leg/loi/2017/07/20/a674/jo>

<http://legilux.public.lu/eli/etat/leg/loi/2017/07/20/a674/jo/fr>

<http://legilux.public.lu/eli/etat/leg/loi/2017/07/20/a674/jo/htm>

<http://legilux.public.lu/eli/etat/leg/loi/2017/07/20/a674/jo/xml>

<http://legilux.public.lu/eli/etat/leg/loi/2017/07/20/a674/jo/rdf>

<http://legilux.public.lu/eli/etat/leg/loi/2017/07/20/a674/jo/pdf>

<http://legilux.public.lu/eli/etat/leg/loi/2017/07/20/a674/art2>

<http://legilux.public.lu/eli/etat/leg/loi/2017/07/20/a674/art2/jo>

<http://legilux.public.lu/eli/etat/leg/loi/2017/07/20/a674/art2/jo/fr>

.....

Abstract Consolidated resources

<http://legilux.public.lu/eli/etat/leg/loi/2017/07/20/a674/consolide>

<http://legilux.public.lu/eli/etat/leg/loi/2017/07/20/a674/consolide/20130102>

<http://legilux.public.lu/eli/etat/leg/loi/2017/07/20/a674/consolide/20130102/fr>

<http://legilux.public.lu/eli/etat/leg/loi/2017/07/20/a674/consolide/20130102/fr/htm>

<http://legilux.public.lu/eli/etat/leg/loi/2017/07/20/a674/consolide/20130102/fr/xml>

<http://legilux.public.lu/eli/etat/leg/loi/2017/07/20/a674/consolide/20130102/fr/rdf>

<http://legilux.public.lu/eli/etat/leg/loi/2017/07/20/a674/consolide/20121025>

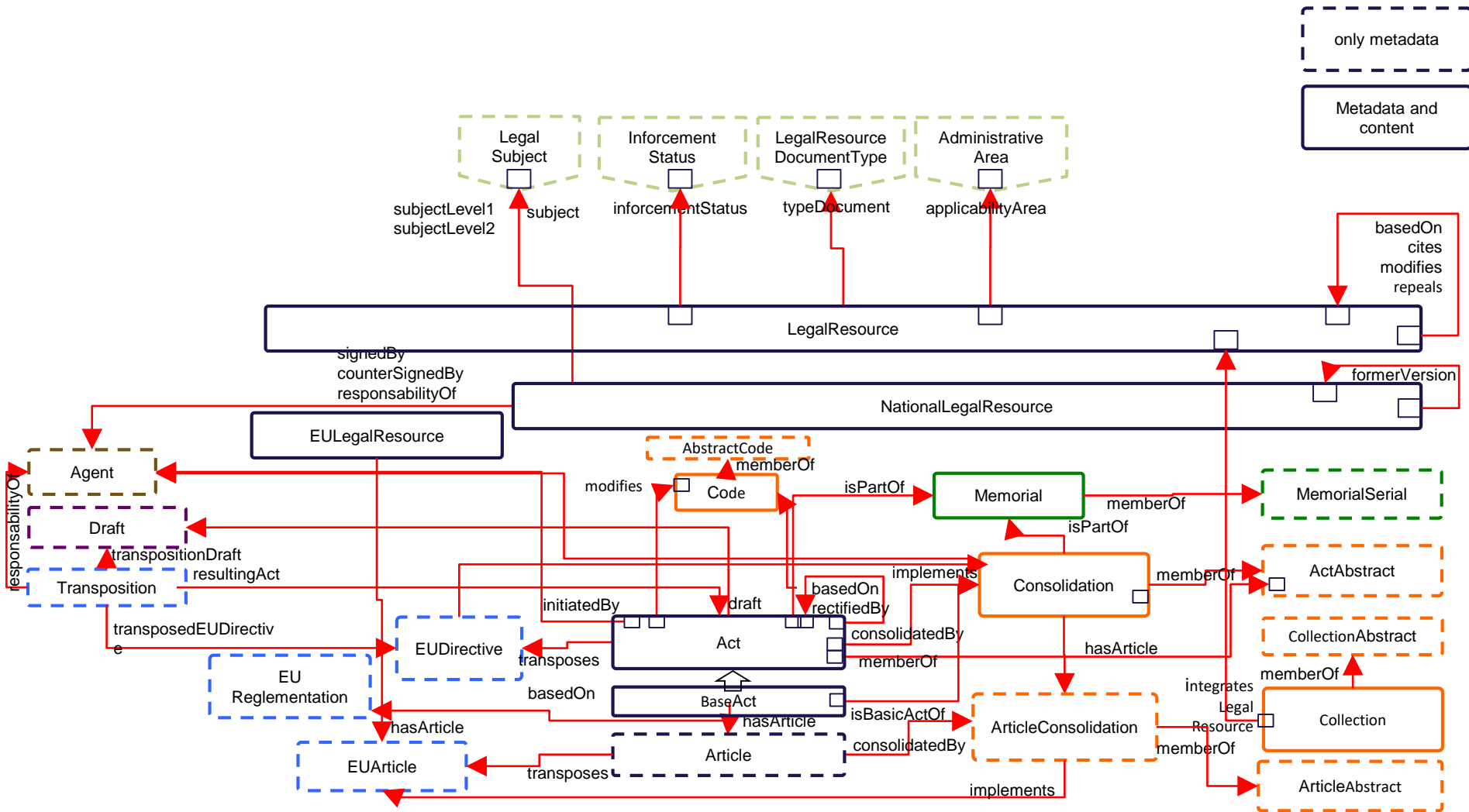
<http://legilux.public.lu/eli/etat/leg/loi/2017/07/20/a674/consolide/20121025/fr>

**Version consolidée au
25/10/20012**

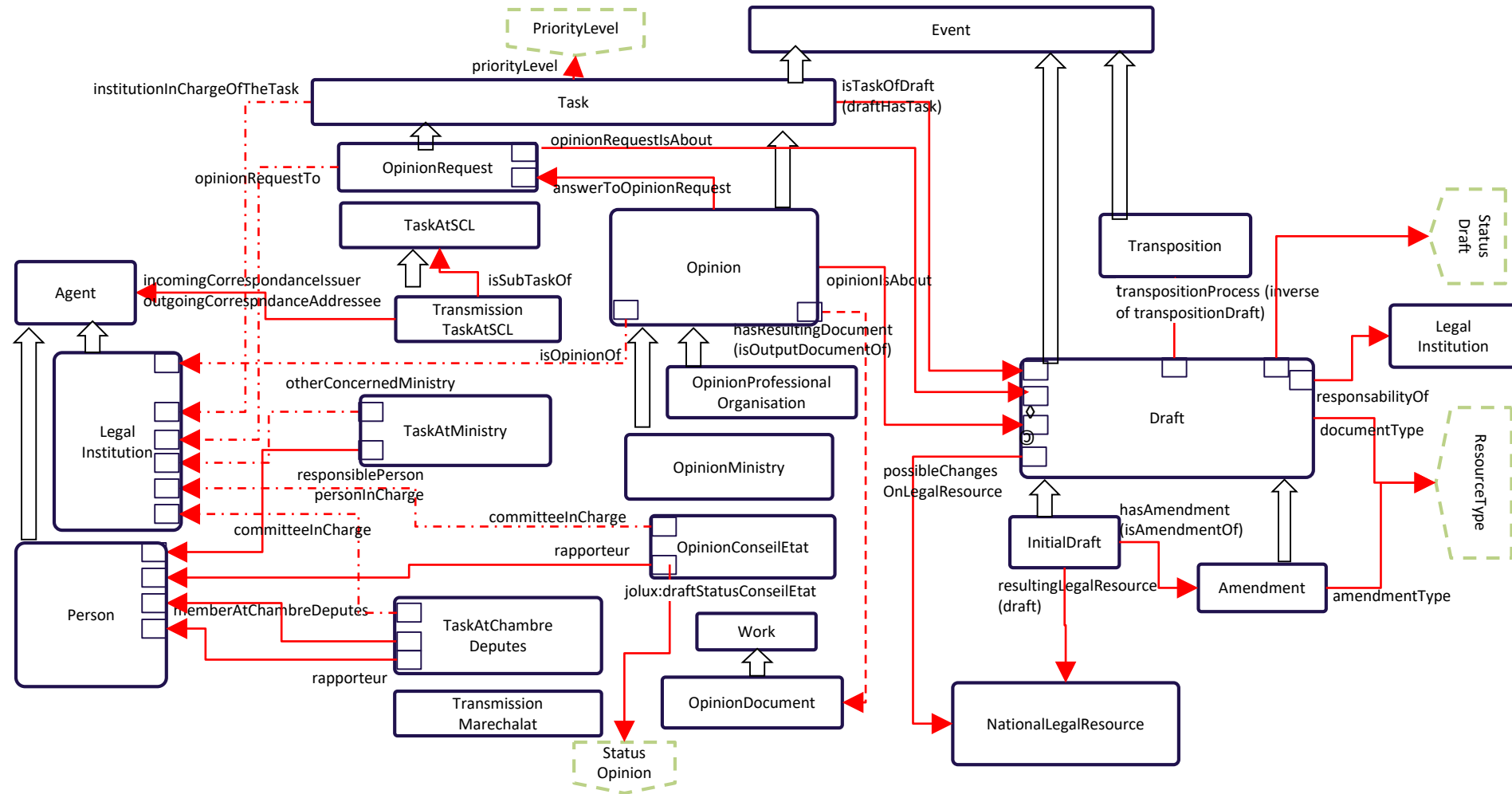
<http://legilux.public.lu/eli/etat/leg/loi/2017/07/20/a674/consolide/20130102/fr/pdf>

.....

Ontologie actes législatifs



Ontologie Projets législatifs





Journal officiel	<u>Acteurs juridiques</u>	jolux:LegalInstitution
Journal officiel	<u>Historique des acteurs juridiques</u>	jolux:LegalInstitutionHistory
Journal officiel, traités	<u>Sujets thématiques</u>	jolux:LegalSubjectTheme
Journal officiel	<u>Sujets organisations</u>	jolux:LegalSubjectOrganisation
Journal officiel	<u>Sujets texte juridique</u>	jolux:LegalSubjectLegalResource
Journal officiel	<u>Sujets lieux</u>	jolux:LegalSubjectPlace
Journal officiel	<u>Types de documents</u>	jolux:LegalResourceDocumentType
Journal officiel	<u>Statuts de mise en application</u>	jolux:InforcementStatus
Journal officiel	<u>Statuts de transposition</u>	jolux:TranspositionStatus
Journal officiel	<u>Statuts des versions</u>	jolux:StatutVersion
Journal officiel	<u>Types de procédures</u>	jolux:ProcessType
Journal officiel	<u>Formats utilisateurs</u>	jolux>UserFormat
Journal officiel	<u>Liste des licences</u>	jolux:License
Journal officiel	Type de rôle des agents prov	prov:Role
Journal officiel	Liste des utilisateurs	Prov.Agent



ambles > container > p

A - 002584

Métadonnées JoLux

longTitle

Règlement grand-ducal 00 00 2017 modifiant l'arrêté grand-ducal modifié du 23 novembre 1955 portant règlement de la circulation sur toutes les voies publiques.

preamble

Nous Henri, Grand-Duc de Luxembourg, Duc de Nassau,
Vu la [loi modifiée du 14 février 1955](#) concernant la réglementation de la circulation sur toutes les voies publiques;
Vu la [directive 2016/1106/UE](#) de la Commission du 7 juillet 2016 modifiant la [directive 2006/126/CE](#) du Parlement européen et du Conseil relative au permis de conduire;
Vu l'avis de la Chambre de commerce, les avis de la Chambre des salariés, de la Chambre des métiers, de la Chambre d'agriculture et de la Chambre des fonctionnaires et employés publics ayant été demandés;
Notre Conseil d'État entendu;
Sur le rapport de Notre Ministre du Développement durable et des Infrastructures et de Notre Ministre de la Santé et après délibération du Gouvernement en conseil;

Arrêtons :

article (art_1er)

Art. 1^{er}.
L'article 77 de l'[arrêté grand-ducal modifié du 23 novembre 1955](#) portant règlement de la circulation sur toutes les voies publiques est modifié comme suit:

Structures

Méta +

Structure - base -

Structures de base:

Preface Preambule Body Conclusion

Structure - article -

Articles:

Nbr Articles (1 à 10): 1

numéroter paragraphe

Insérer

Structure - list -

Listes:

Type: Non ordonnée Ordonnée

Style

Nbr element 1 Start 1

Insérer

Structure - tableau +

Structure - sélection +



Accueil > Mise à jour d'un acte

Mise à jour d'un acte

Afficher une ressource Requête

Afficher une ressource

URI UR*

Titre*

Loi du 29 juin 2017 portant modification

1. de la loi modifiée du 8 février 2009 portant organisation de l'enseignement fondamental ;
2. de la loi modifiée du 8 février 2009 concernant le personnel de l'enseignement fondamental ;
3. de la loi modifiée du 7 octobre 1993 ayant pour objet a) la création d'un Service de Coordination de la Recherche et de l'Innovation pédagogiques et technologiques, b) la création d'un « Centre de Gestion Informatique de l'Éducation », c) l'institution d'un Conseil scientifique ;
4. de la loi modifiée du 9 décembre 2005 déterminant les conditions et modalités de nomination de certains fonctionnaires occupant des fonctions dirigeantes dans les administrations et services de l'Etat ;
5. de la loi modifiée du 13 juillet 2006 portant réorganisation du centre de psychologie et d'orientation scolaires (CPOS) ;

Type*

Type*	Date du document*	Date de publication*	Date d'entrée en vigueur*	Date d'applicabilité*	Date de fin d'applicabilité*
loi	29-06-2017	05-07-2017	09-07-2017		

Auteur

* Education nationale

Sujets principaux

* enseignement fondamental

Sujets secondaires

* Centre de Psychologie et d'Orientation Scolaires * avancement et promotion * organisation * traitement

Modifie

-
-
-
-
-

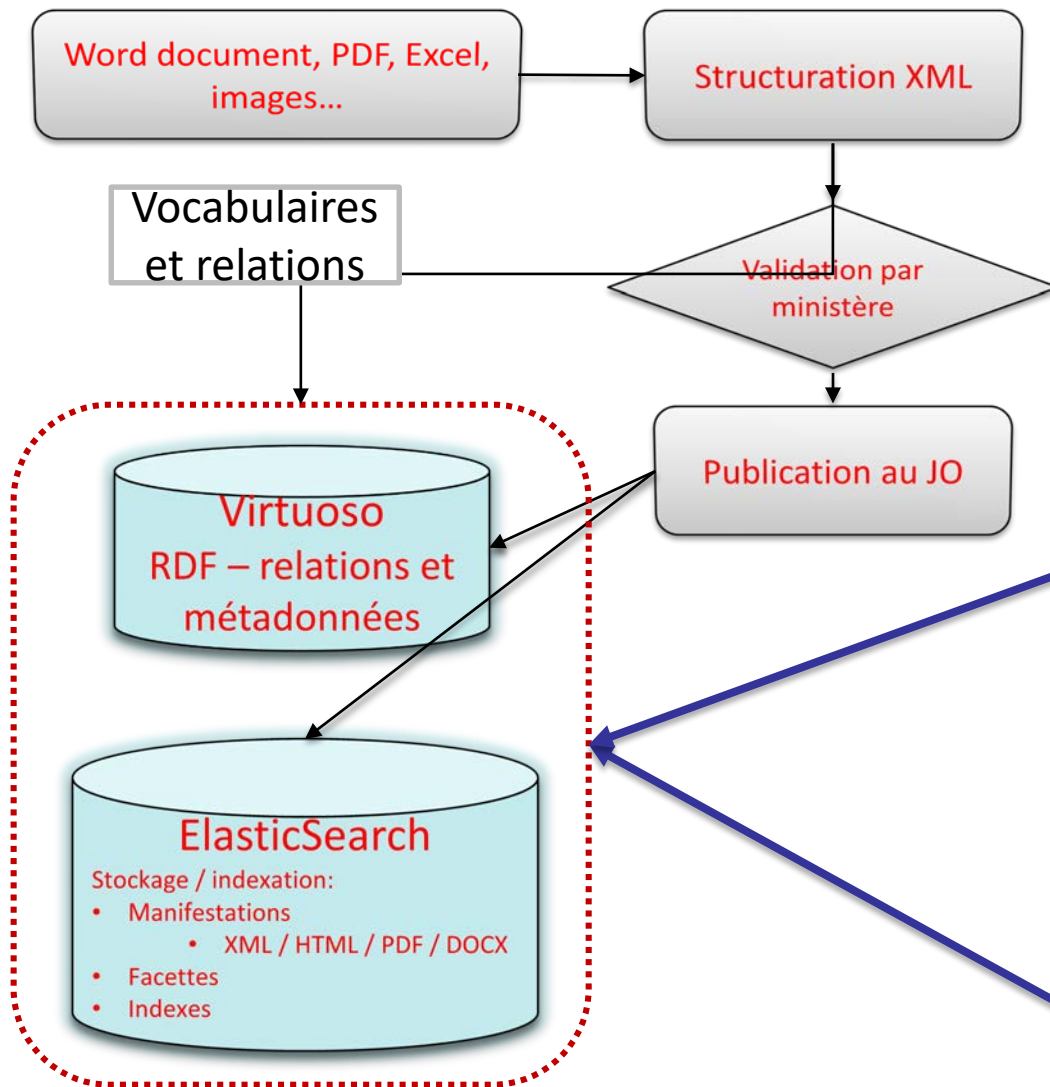
Cite

-
-
- Nouvelle relation

Abroge

Basé sur

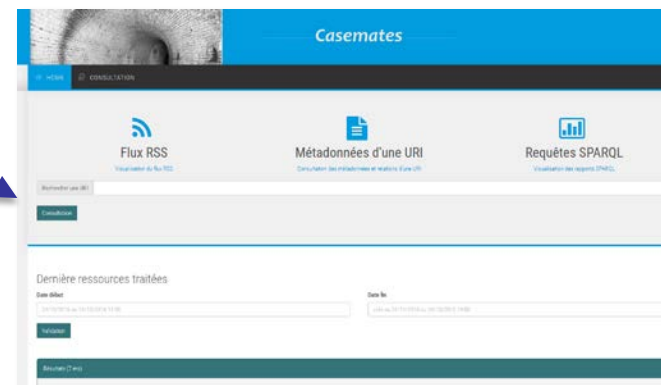
Publication



legilux.public.lu



data.legilux.public.lu



Legilux : Visualiser l'évolution des textes



Règlement grand-ducal du 20 décembre 1999 concernant l'établissement de l'indice des prix à la consommation.

Auteur : [Économie](#)

Sujets principaux : [Institut National de la Statistique et des Études Économiques](#)

Sujets secondaires : [indice des prix à la consommation](#)

Permalink EU : <http://data.legilux.public.lu/eli/cesr/reg/1999/12/20/n3/jp>

Mémorial : A151

Nous JEAN, par la grâce de Dieu, Grand-Duc de Luxembourg, Duc de Nassau;

Vu les articles 1^{er} et 7 de la loi du 9 juillet 1962 portant institution d'un Service central de la statistique et des études économiques;

Vu l'article 11 de la loi modifiée du 22 juin 1963 fixant le régime des traitements des fonctionnaires de l'Etat;

Vu l'article 1^{er} de la loi du 27 mai 1975 portant généralisation de l'échelle mobile des salaires et traitements;

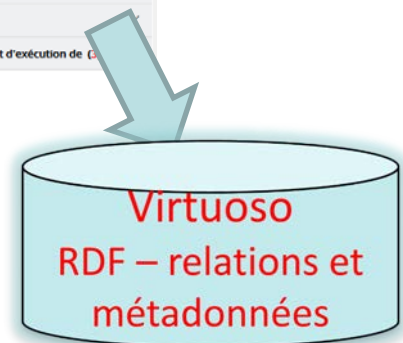
Vu le Règlement (CE) n° 2494/95 du Conseil du 23 octobre 1995 relatif aux indices des prix à la consommation harmonisés;

Vu le Règlement (CE) n° 1749/96 de la Commission du 9 septembre 1996 sur les mesures initiales de la mise en application du règlement (CE) N° 2494/95 du Conseil concernant les indices des prix à la consommation harmonisés;

Vu le Règlement (CE) n° 2454/97 de la Commission du 10 décembre 1997 portant modalités d'application du règlement (CE) n° 2494/95 en ce qui concerne les normes minimales pour la qualité des pondérations de l'IPCH;

Vu le Règlement (CE) n° 1687/98 du Conseil du 20 juillet 1998, modifiant le règlement (CE) n° 1749/96 de la Commission en ce qui concerne la couverture des biens et des services par l'indice des prix à la consommation harmonisé;

Vu le Règlement (CE) n° 1688/98 du Conseil du 20 juillet 1998, modifiant le règlement (CE) n° 1749/96 de la Commission en ce qui concerne la couverture





Relations de "Loi du 20 juillet 2017 sur l'exploration et l'utilisation des ressources de l'espace."

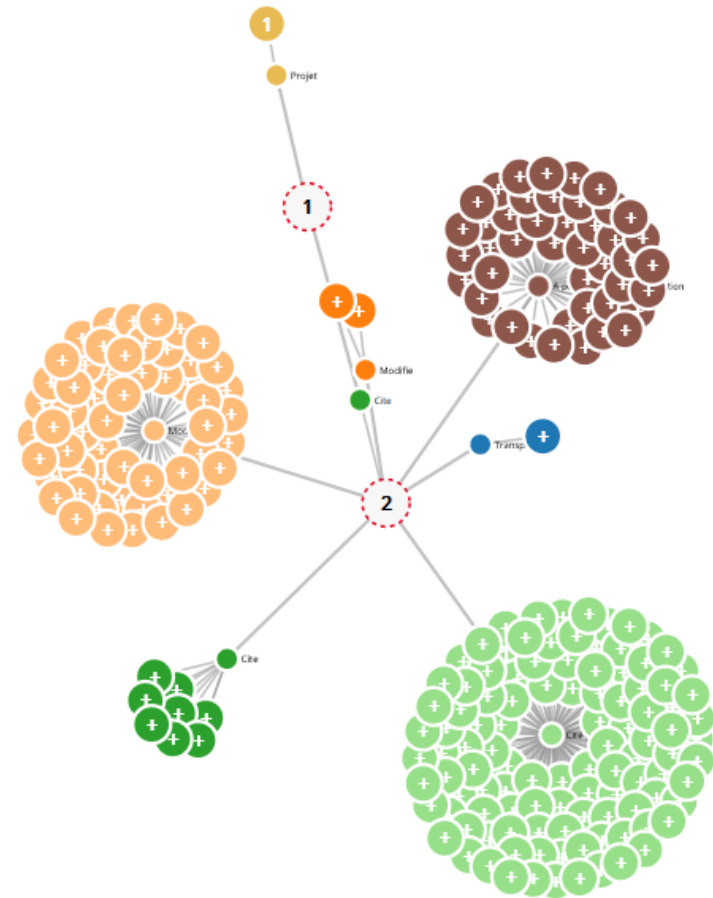
Filtrer les relations

- Projet
- Modifié par
- Cite
- Modifie
- Mémorial
- A pour règlement d'exécution
- Est membre de
- Transpose
- Cité par

Filtrer les vocabulaires

- Thématiques
- Auteurs
- Sujets principaux
- Sujets secondaires

[Réinitialiser](#)





Partout ▾

français ▾

Chercher

Vocabulaires utilisés pour l'application "Legilux"

Acteurs intervenant dans le processus législatif - 288 Concept(s)

Formats de publication - 5 Concept(s)

Historiques des ministères - 353 Concept(s)

Licenses de réutilisation des contenus - 1 Concept(s)

Lieux (classement thématique) - 150 Concept(s)

Organisations (classement thématique) - 257 Concept(s)

Statuts de mise en application - 3 Concept(s)

Statuts de transposition des directives - 4 Concept(s)

Thèmes - 1549 Concept(s)

Types de procédures - 2 Concept(s)

Types des actes - 59 Concept(s)

Valeurs des documents publiés - 3 Concept(s)

Vocabulaires utilisés pour l'application "Projets"

Commissions impliquées dans le processus législatif - 39 Concept(s)

Fonctions des personnes impliquées dans le processus législatif - 1 Concept(s)

Genres des personnes impliquées dans le processus législatif - 2 Concept(s)

Niveaux de priorité pour le processus législatif - 3 Concept(s)

Personnes impliquées dans le processus législatif - 170 Concept(s)

Rôles technique - 3 Concept(s)

Statuts des projets - 4 Concept(s)

Statuts des projets pour le Conseil d'Etat - 4 Concept(s)

Types de projets et événements - 20 Concept(s)



A B C D E É F G H I J K L M N
O P Q R S T U V Z

abandon de famille
abattage
abstention coupable
abus d'autorité
abus de confiance
abus de marché
accident et incident graves
accises
accord d'association et de partenariat
accord de dialogue politique et de coopération
accord international de coproduction
audiovisuelle

TERME PRÉFÉRENTIEL

ressources de l'espace

> Voir dans Casemates

> Chercher dans Legilux

VARIANTE

space mining

TRADUCTIONS

ressources de l'espace

space mining

URI

<http://data.legilux.public.lu/resource/authority/legal-subject/3026>

Télécharger ce concept :

[RDF/XML](#) [TURTLE](#) [JSON-LD](#)

Date de création 27/07/2017



CONTRIBUTE!

JOHN DANN



LANGUAGE ▾



BROWSE BY THEME

Search



Discover OpenData Data Dashboard Events

Legilux - Journal officiel du Grand-Duché de Luxembourg

This dataset comes from a certified public service

Export complet de la base de données de la législation du Grand-Duché de Luxembourg, repris sur le site legilux.public.lu (métadonnées et manifestations).

LE WEB SÉMANTIQUE DANS LE PROJET “CASEMATES”

Le projet “Casemates” du Ministère d’Etat - Service central de législation s’inscrit dans une démarche d’ouverture et de réutilisation des données. Cette démarche a été définie par le W3C dans la perspective du « Web sémantique » ou « Web de données » (linked data). Il s’agit de structurer les ressources pour que les machines puissent mieux les exploiter mais aussi de les mettre à disposition avec une licence qui autorise leur réutilisation par les entreprises, le monde associatif ou toute personne intéressée. Le projet data.legilux.public.lu permet de récupérer et réutiliser aussi bien les fichiers de contenu que les métadonnées descriptives de la législation et des projets législatifs du Luxembourg.

Les textes législatifs sont disponibles au format XML selon le schéma xml LegalDocML pour les métadonnées et le corps du texte. Un jeu de métadonnées plus complet compatible avec l’ontologie jolux est également intégré dans le document.

Les métadonnées sont publiées dans le langage du web sémantique, RDF, selon deux modèles: le modèle JOLux pour décrire les métadonnées des projets et textes législatifs de la manière la plus fine, le modèle ELI (“European Legislation Identifier”), adopté par plusieurs pays européens ainsi que l’Union Européenne pour partager leurs données législatives dans un format commun et interopérable (seules les métadonnées des textes législatifs sont disponibles selon ce modèle, pas les projets de loi).

Les vocabulaires contrôlés sont disponibles dans différents formats (xls, html, rdf/skos). Toutes les ressources décrites (texte législatif, projets législatif...) disposent d’identifiants pérennes sous forme d’URLs. Les URLs des ressources législatives (actes, consolidations, mémoires) sont attribuées selon le standard ELI.

PRODUCER



LE GOUVERNEMENT
DU GRAND-DUCHÉ DE LUXEMBOURG

**Journal officiel
du Grand-Duché
de Luxembourg**

Journal officiel du Grand-Duché de Luxembourg +


UNFOLLOW


INFORMATIONS

 Creative Commons Zero (CC0)

 Weekly

 May 5, 2017

 November 19, 2017

 November 19, 2017

DROIT **JOURNAL-OFF...** **LAW** **LEGISLATION**

LOI **MEMORIAL** **VOCABULAIRE...** **VOCABULARY**

SUGGEST A TAG

 DETAILS



European Legislation Identifier “ELI”



RIGHT NOW **LEGISLATION**
INFORMATION
IS DIGITALLY **AVAILABLE**

https://www.youtube.com/watch?v=pngi-nMV1y0&list=PLT5rARDev_rli7061z3hVrfhk5AL3aBOt



- ELI information sur EUR-Lex
 - <http://eur-lex.europa.eu/eli>
 - Guides ELI (general et technique)
- ELI Ontologie
 - <http://publications.europa.eu/mdr/eli/>



➤ Extension Legislation basé sur ELI:

<http://pending.schema.org/Legislation>

- Améliorer la recherche et les informations affichées

➤ Intégration Legilux en cours

```
90 *name req= Legislative Act* rdfs:subClassOf>= Act class type= Legislative Act
91
92 <!-- Belgecc meta RDF -->
93
94 <meta about="http://data.legilux.public.lu/eli/etat/leg/sg/2015/12/22/222/jo" type="http://data.europa.eu/eli/ontology#Legislation"
95 <meta about="http://data.legilux.public.lu/eli/etat/leg/sg/2015/12/22/222/jo" property="http://data.europa.eu/eli/ontology#content" content="Réglementation relative de 23 décembre 2015 relative"
96 <meta about="http://data.legilux.public.lu/eli/etat/leg/sg/2015/12/22/222/jo" property="http://data.europa.eu/eli/ontology#uri" resource="http://data.legilux.public.lu/eli/etat/leg/sg/2015/12/22/222/jo"
97 <meta about="http://data.legilux.public.lu/eli/etat/leg/sg/2015/12/22/222/jo" property="http://data.europa.eu/eli/ontology#label" content="2015-12-23" datatype="http://www.w3.org/2001/XMLSchema#string"
98 <meta about="http://data.legilux.public.lu/eli/etat/leg/sg/2015/12/22/222/jo" property="http://data.europa.eu/eli/ontology#number" content="3015-13" datatype="http://www.w3.org/2001/XMLSchema#string"
99 <meta about="http://data.legilux.public.lu/eli/etat/leg/sg/2015/12/22/222/jo" property="http://data.europa.eu/eli/ontology#type" resource="http://data.legilux.public.lu/eli/etat/leg/sg/2015/12/22/222/jo"
100 <meta about="http://data.legilux.public.lu/eli/etat/leg/sg/2015/12/22/222/jo" property="http://data.europa.eu/eli/ontology#date" resource="http://data.legilux.public.lu/eli/etat/leg/sg/2015/12/22/222/jo"
101 <meta about="http://data.legilux.public.lu/eli/etat/leg/sg/2015/12/22/222/jo" property="http://data.europa.eu/eli/ontology#publication" content="2016-12-27" datatype="http://www.w3.org/2001/XMLSchema#string"
102 <meta about="http://data.legilux.public.lu/eli/etat/leg/sg/2015/12/22/222/jo" property="http://data.europa.eu/eli/ontology#subject" resource="http://data.legilux.public.lu/eli/etat/leg/sg/2015/12/22/222/jo"
103 <meta about="http://data.legilux.public.lu/eli/etat/leg/sg/2015/12/22/222/jo" property="http://data.europa.eu/eli/ontology#title" content="Budget des recettes et des dépenses de l'Etat - 26"
104 <meta about="http://data.legilux.public.lu/eli/etat/leg/sg/2015/12/22/222/jo" property="http://data.europa.eu/eli/ontology#id" content="201605994" datatype="http://www.w3.org/2001/XMLSchema#string"
105 <meta about="http://data.legilux.public.lu/eli/etat/leg/sg/2015/12/22/222/jo" property="http://data.europa.eu/eli/ontology#author" resource="http://data.legilux.public.lu/eli/etat/leg/sg/2015/12/22/222/jo"
106 <meta about="http://data.legilux.public.lu/eli/etat/leg/sg/2015/12/22/222/jo" property="http://data.legilux.public.lu/eli/etat/leg/sg/2015/12/22/222/jo"
107 <meta about="http://data.legilux.public.lu/eli/etat/leg/sg/2015/12/22/222/jo" property="http://data.europa.eu/eli/ontology#published" resource="http://data.legilux.public.lu/eli/etat/leg/sg/2015/12/22/222/jo"
108 <meta about="http://data.legilux.public.lu/eli/etat/leg/sg/2015/12/22/222/jo" property="http://data.europa.eu/eli/ontology#issued" resource="http://data.legilux.public.lu/eli/etat/leg/sg/2015/12/22/222/jo"
109 <meta about="http://data.legilux.public.lu/eli/etat/leg/sg/2015/12/22/222/jo" property="http://data.europa.eu/eli/ontology#modified" resource="http://data.legilux.public.lu/eli/etat/leg/sg/2015/12/22/222/jo"
110 <meta about="http://data.legilux.public.lu/eli/etat/leg/sg/2015/12/22/222/jo" property="http://data.europa.eu/eli/ontology#modified" resource="http://data.legilux.public.lu/eli/etat/leg/sg/2015/12/22/222/jo"
111 <meta about="http://data.legilux.public.lu/eli/etat/leg/sg/2015/12/22/222/jo" property="http://data.europa.eu/eli/ontology#id" content="http://data.legilux.public.lu/eli/etat/leg/sg/2015/12/22/222/jo"
112 <meta about="http://data.legilux.public.lu/eli/etat/leg/sg/2015/12/22/222/jo" property="http://data.europa.eu/eli/ontology#language" resource="http://data.legilux.public.lu/eli/etat/leg/sg/2015/12/22/222/jo"
113 <meta about="http://data.legilux.public.lu/eli/etat/leg/sg/2015/12/22/222/jo" type="http://data.europa.eu/eli/ontology#Expression"
114 <meta about="http://data.legilux.public.lu/eli/etat/leg/sg/2015/12/22/222/jo" property="http://data.europa.eu/eli/ontology#id" resource="http://data.legilux.public.lu/eli/etat/leg/sg/2015/12/22/222/jo"
115 <meta about="http://data.legilux.public.lu/eli/etat/leg/sg/2015/12/22/222/jo" property="http://data.europa.eu/eli/ontology#id" content="Budget des recettes et des dépenses de l'Etat -"
116 <meta about="http://data.legilux.public.lu/eli/etat/leg/sg/2015/12/22/222/jo" type="http://data.europa.eu/eli/ontology#code" resource="http://data.legilux.public.lu/eli/etat/leg/sg/2015/12/22/222/jo"
117 <meta about="http://data.legilux.public.lu/eli/etat/leg/sg/2015/12/22/222/jo" type="http://data.europa.eu/eli/ontology#form"
118 <meta about="http://data.legilux.public.lu/eli/etat/leg/sg/2015/12/22/222/jo" type="http://data.europa.eu/eli/ontology#form"
119 <meta about="http://data.legilux.public.lu/eli/etat/leg/sg/2015/12/22/222/jo" property="http://data.europa.eu/eli/ontology#id" resource="http://data.legilux.public.lu/eli/etat/leg/sg/2015/12/22/222/jo"
120 <meta about="http://data.legilux.public.lu/eli/etat/leg/sg/2015/12/22/222/jo" property="http://data.europa.eu/eli/ontology#id" resource="http://data.legilux.public.lu/eli/etat/leg/sg/2015/12/22/222/jo"
121 <meta about="http://data.legilux.public.lu/eli/etat/leg/sg/2015/12/22/222/jo" property="http://data.europa.eu/eli/ontology#id" resource="http://data.legilux.public.lu/eli/etat/leg/sg/2015/12/22/222/jo"
122 <meta about="http://data.legilux.public.lu/eli/etat/leg/sg/2015/12/22/222/jo" property="http://data.europa.eu/eli/ontology#id" resource="http://data.legilux.public.lu/eli/etat/leg/sg/2015/12/22/222/jo"
123 <meta about="http://data.legilux.public.lu/eli/etat/leg/sg/2015/12/22/222/jo" type="http://data.europa.eu/eli/ontology#form"
124 <meta about="http://data.legilux.public.lu/eli/etat/leg/sg/2015/12/22/222/jo" property="http://data.europa.eu/eli/ontology#form" resource="http://www.data.org/pending/act/legilux"
125 <meta about="http://data.legilux.public.lu/eli/etat/leg/sg/2015/12/22/222/jo" property="http://data.europa.eu/eli/ontology#form" resource="http://data.legilux.public.lu/eli/etat/leg/sg/2015/12/22/222/jo"
126 <meta about="http://data.legilux.public.lu/eli/etat/leg/sg/2015/12/22/222/jo" property="http://data.europa.eu/eli/ontology#form" resource="http://data.legilux.public.lu/eli/etat/leg/sg/2015/12/22/222/jo"
127 <meta about="http://data.legilux.public.lu/eli/etat/leg/sg/2015/12/22/222/jo" property="http://data.europa.eu/eli/ontology#form" resource="http://data.legilux.public.lu/eli/etat/leg/sg/2015/12/22/222/jo"
128 <!-- Belgecc meta schema.org -->
129
130 <script type="application/ld+json">{"@context": "http://schema.org", "@type": "CreativeWork", "inLanguage": "fr", "id": "http://data.legilux.public.lu/eli/etat/leg/sg/2015/12/22/222/"
131
132
133
```

Plus jamais “Lost in Legislation”



LE GOUVERNEMENT
DU GRAND-DUCHÉ DE LUXEMBOURG





Merci

john.dann@scl.etat.lu

Big thanks to my team !