



LE GOUVERNEMENT
DU GRAND-DUCHÉ DE LUXEMBOURG

European Legislation Identifier “ELI”

European Legal e-Access conference

Paris 22 November 2012

John Dann



What is ELI

- “European Legislation Identifier” -
(Identifiant européen de la législation)
- Maillon indispensable au **web sémantique**
- Définition:
Référencement des textes législatifs nationaux dans le JO par l’utilisation d’identifiants uniques, de metadonnées structurées et d’ontologies



Eli Project

Initiated - Working Group “Access to Legislation”
“European Forum of Official Gazettes”

- Focus on :
 - ✓ Legislation:
 - Easy access (user-friendly)
 - Easy referencing
 - ✓ Interconnected Official Gazettes
 - Automatic exchange of Information
 - Information sharing (e.g. Directive implementation)
 - ✓ Human + Machine readable
 - allow sophisticated queries
 - cross-domain queries



Eli Project

- Work initiated in the Working Group -
“European Forum of Official Gazettes”
- **Presentation to Council UE – December 2011**
 - Council EU Task Force 2012 (London + Paris)
 - Presentation conclusions - Council UE – June 2011
- **Conclusion by the Council EU - 23 September 2012**

[Link to EurLex](#)



ELi components



ELI components

1

- **Unique Resource Identifier - URI**

2

- **Metadata catalogues**

3

- **Structured information linking to other documents – e.g. RDFa**



ELI

- Flexible solution to meet national, regional structures
- Stable and reliable
- Easy referring to Legislation
- Compatible with existing solutions, e.g. URN:LEX



URI

/eli/ {country}/ {agent}/ {sub-agent}/ {year}/ {month}/ {day }/ {type}/{Natural identifier}/ {Level 1...}/ {Point in Time}/ {Version}/ {language}

		Value	
	1	Eli	
Country	2	Country	Use of DCTERMS.ISO For international organ "EU" or "WTO"
	3	Agent	Administrative hierarc parliament etc...
	4	<u>Sub_agent</u>	Administrative hierarc
Reference	5	Year	YYYY Various interpretation: of signature or date of
	6	Month	MM
	7	Day	DD
	8	Type	Nature of the act (law, Various interpretation:
	9	Sub-type	Sub-category of an act



Benefits



This site is a part of Europa



EUROPA > EUR-Lex Home > Simple search > Natural number

Search by natural number

EUROPA > EUR-Lex Home

OFFICIAL JOURNAL

SIMPLE SEARCH

by word
by document number
by date
by OJ reference
by CELEX number
more options...

ADVANCED SEARCH

COLLECTIONS

Select one of the following document types

- All legislation
 - Regulation
 - Directive
 - Decision
- National execution measures
- COM final
- SEC
- European Court case

Enter the year (4 digits)

2006

Enter the number (maximum 4 digits)

123

Search

32006L0123

Directive 2006/123/EC of the European Parliament and of the Council

Official Journal L 376 , 27/12/2006 P. 0036 - 0068

Directive 2006/123/EC of the European Parliament and of the Council
of 12 December 2006

on services in the internal market

THE EUROPEAN PARLIAMENT AND THE COUNCIL OF THE EUROPEAN UNION,
Having regard to the Treaty establishing the European Community, and in particu

Having regard to the proposal from the Commission,

Having regard to the Opinion of the European Economic and Social Committee

Having regard to the opinion of the Committee of the Regions [2],

Acting in accordance with the procedure laid down in Article 251 of the Treaty

Whereas:

(1) The European Community is seeking to forge ever closer links between the
internal market comprises an area without internal frontiers in which the free n
49 of the Treaty establishes the right to provide services within the Community,
the integration of the peoples of Europe and to promote balanced and sustainal
contributes to the fulfilment of the task laid down in Article 2 of the Treaty of pr
employment and of social protection, equality between men and women, sustai
protection and improvement of the quality of the environment, the raising of the

(2) A competitive market in services is essential in order to promote economic
particularly small and medium-sized enterprises (SMEs), from extending their c
competitiveness of European Union providers. A free market which compels the
and information for consumers would give consumers wider choice and better :

Possible future:

<http://eur-lex.europa.eu/eli/eu/2006/dir/123>

<http://eur-lex.europa.eu/eli/eu/2006/dir/123/consolidated>



Metadata

Field Name	Description	Field identifier	Cardinality
Legal resource (language independent) Any type of legal resource published in an Official Journal			
Unique Identifier	The identifier of the legal resource. New URI scheme can also be used	<u>id_document</u>	1
<u>Local identifier</u>	The identifier of the legal resource in a local reference system	<u>id_local</u>	0..*
Type of legislation	The type of a legal resource (e.g. directive, règlement grand ducale, law, draft proposition etc. Parliamentary act	<u>type_document</u>	1
Territorial application	Territory that this legal resource is applicable for (e.g. EU, country / member state, region)	<u>relevant_for</u>	0..*
Agent / Authority	Member State or regional bodies, European Institutions, other bodies who initiated / adopted the legal resource (e.g. Luxembourg Government, European Parliament, Rheinland-Pfalz...)	<u>agent_document</u>	1..*
<u>Sub-Agent / Sub-authority</u>	Administrative hierarchical sub-structure. (e.g. Name of Ministry...)	service	0..*
<u>Subject</u>	The subject of this legal resource	<u>is_about</u>	0..*
Date of adoption	The official adoption or signature date of the document	<u>date_document</u>	1



ELI components

- **ELI-URI Draft implementation in Luxembourg**
- ELI-URI: France
- Use case – United Kingdom



Draft URI - Luxembourg

<http://.....lu/eli/lu/etat/leg/2012>

ELI - The European Legislation Identifier

<u>Title</u>	<u>Date</u>	<u>Legislation type</u>
Taxe de mise à disposition des cartes de tachygraphe	2012-01-03	Règlement ministériel
Réglementation temporaire de la circulation - N6	2012-01-03	Règlement ministériel
Réglementation temporaire de la circulation - CR148	2012-01-03	Règlement ministériel
Réglementation temporaire de la circulation - CR132	2012-01-03	Règlement ministériel
Taxes et redevances à percevoir sur les cimetières	2012-01-04	Règlement communal
Aménagement particulier au lieu-dit «Auf der Woelmswies»	2012-01-04	Règlement communal
Règlement de police pour la navigation de la Moselle	2012-01-07	Arrêté grand-ducal
Convention relative à la collecte et réception des déchets	2012-01-07	Arrêté grand-ducal
Prix de vente des repas sur roues	2012-01-09	Règlement communal
Lutte contre le financement du terrorisme	2012-01-09	Règlement ministériel
Tarifs à percevoir - ordures ménagères et encombrants	2012-01-09	Règlement communal
Réglementation temporaire de la circulation - CR124	2012-01-10	Règlement ministériel
Import, export et transit de marchandises - Syrie	2012-01-10	Règlement grand-ducal
Import, export et transit de marchandises - Iran	2012-01-10	Règlement grand-ducal
Relevé de renseignements - régimes complémentaires pension	2012-01-11	Règlement grand-ducal
Ouverture jusqu'à 3 heures du matin des débits de boissons	2012-01-11	Règlement communal



Draft URI - Luxembourg

<http://...lu/eli/lu/etat/leg/2012/03/23/L/0702a/>

ELI - The European Legislation Identifier

Loi du 23 mars 2012 relative à la mise en application du règlement (UE) n° 211/2011 du Parlement européen et du Conseil du 16 février 2011 relatif à l'initiative citoyenne. ([Mém. A - 61 du 29 mars 2012, p. 702](#))

Dossier parlementaire: [N°6325, sess. ord. du 19/08/2011](#)

Citant:

L du 02 août 2002 (*Mém. A-91 du 13 août 2002, p. 1836*) [2002A18361](#)

Loi du 23 mars 2012 relative à la mise en application du règlement (UE) n° 211/2011 du Parlement européen et du Conseil du 16 février 2011 relatif à l'initiative citoyenne.

*Nous Henri, Grand-Duc de Luxembourg, Duc de Nassau,
Notre Conseil d'Etat entendu;
De l'assentiment de la Chambre des Députés;*

- Vu la décision de la Chambre des Députés du 7 mars 2012 et celle du Conseil d'Etat du 20 mars 2012 portant qu'il n'y a pas lieu à second vote;

Avons ordonné et ordonnons:

Art. 1^{er}.

(1) Le ministre ayant les Technologies de l'information de l'Etat dans ses attributions, ci-après dénommé le ministre, est l'autorité compétente au sens de l'article 15 du règlement (UE) n° 211/2011 du Parlement européen et du Conseil du 16 février 2011 relatif à l'initiative citoyenne.

(2) Le Centre des technologies de l'information de l'Etat est chargé des travaux administratifs préparatoires à l'établissement des certificats visés à l'article 6, paragraphe 3 et à l'article 8, paragraphe 2 du règlement (UE) n° 211/2011 et des vérifications nécessaires à l'établissement des certificats visés à l'article 8, paragraphe 2 du règlement (UE) n° 211/2011.

Art. 2.

Les organisateurs d'une initiative citoyenne, le ministre et le Centre des technologies de l'information de l'Etat sont considérés comme responsables du traitement des données au sens de l'article 2, point 1, de la [loi modifiée du 2 août 2002](#) relative à la protection des personnes à l'égard du traitement des données à caractère personnel.

Art. 3.

(1) Est puni d'un emprisonnement d'un mois à un an et d'une amende de 251 à 10.000 euros ou d'une de ces peines seulement quiconque a apposé la signature d'autrui sur une déclaration de soutien remplie dans le cadre d'une initiative citoyenne.

Est puni des mêmes peines celui qui a signé ou s'est présenté pour signer une déclaration de soutien sous l'identité d'un autre électeur.

(2) Est puni d'un emprisonnement de trois mois à deux ans et d'une amende de 500 à 15.000 euros ou d'une de ces peines seulement quiconque se rend dans le cadre d'une initiative citoyenne coupable de corruption active ou passive relativement à la collecte de déclarations de soutien ou falsifie le résultat de la collecte des déclarations de soutien recueillies.

Est puni des mêmes peines quiconque a contrefait une déclaration de soutien destinée



ELI components

- Live demonstration – Draft ELI-URI implementation in Luxembourg
- **Legimobile URI - France**
- Use case – United Kingdom

ELI components - France

URI Legifrance:

<http://www.legifrance.gouv.fr/affichTexte.do?cidTexte=JORFTEXT000025582411>

ELI components - France

<http://www.legifrance.gouv.fr/affichTexte.do?cidTexte=JORFTEXT000025582411>

URI Legimobile:

<http://legimobile.fr/fr/lr/texte/loi/2012/2012-410/20120329/>



Version consolidée du texte au 29 mars 2012.

Article 1

En vigueur depuis le 29 mars 2012.

L'identité d'une personne se prouve par tout moyen. La présentation d'une carte n

Article 2

En vigueur depuis le 29 mars 2012.

La carte nationale d'identité et le passeport comportent un composant électronique

1° Le nom de famille, le ou les prénoms, le sexe, la date et le lieu de naissance du

2° Le nom dont l'usage est autorisé par la loi, si l'intéressé en a fait la demande ;

3° Son domicile ;

4° Sa taille et la couleur de ses yeux ;



ELI components

- Draft ELI-URI implementation in Luxembourg
- Legimobile - RI - France
- **Use case - United Kingdom**

ELI in the UK

- If you visit [legislation.gov.uk](http://www.legislation.gov.uk) you will see great care has with naming things

 <http://www.legislation.gov.uk/ukpga/2005/14/section/1>

Returns an html document for United Kingdom Public General Act (ukpga), 2005, Chapter 14, Section 1

 <http://www.legislation.gov.uk/all?title=wildlife>

Returns an html document with a list from all legislation types where the title contains “wildlife”

Some of the ELIs are quite sophisticated...



<http://www.legislation.gov.uk/ukpga/1981/69/section/5/england/2001-01-30?timeline=true>

- UK Public General Act (ukpga)
- 1981
- Chapter 69
- Section 5
- As it extends to England only
- As it stood, in force on 30th January 2001
- Displayed as an HTML document with the timeline on

- Although URIs are opaque having this type of design changes how people use the service

deargobartun Deary O'Bartun
The law on "Double Jeopardy" in Scotland had a secret change recently <http://is.gd/U8icNu>
1 May

Mattie TK Matthew TK Taylor
[@owebb http://is.gd/lbmMO5](http://is.gd/lbmMO5) <http://is.gd/ZIVAyD> why wouldn't it be the same as any other vehicle? you can kill people on bikes too
30 Apr

SussexCrime Ben Parsons
Aah, sec 3 of Criminal Law Act 1967 <http://bit.ly/k6eamd>: 'A person may use such force as is reasonable . . . in the prevention of crime'
30 Apr

SussexCrime Ben Parsons
[#brightonmayday](#) In case you aren't familiar with sec 60 of the Criminal Justice and Public Order Act 1994 <http://bit.ly/injgcR>
30 Apr ☆ Favorite ↻ Retweet ↶ Reply

NaySaid Alice In Wonderland
RT [@smarimc](#) I absolutely fail to see how Section 60 subs. (1)(a) or (1)(b) applied yesterday in London. <http://j.mp/IBbPT9>
30 Apr

Asher_Wolf Asher Wolf
RT [@smarimc](#): I absolutely fail to see how Section 60 subs. (1)(a) or (1)(b) applied yesterday in London. j.mp/IBbPT9
30 Apr

smarimc Smáiri McCarthy
I absolutely fail to see how Section 60 subs. (1)(a) or (1)(b) applied yesterday in London. <http://j.mp/IBbPT9>
30 Apr

tsoram tom waddell
oh here's the link to the act (not bill!) reduction not dependent on AV ref. <http://bit.ly/kNwz0J> RT [@lamalrightJack](#): read the AV bill!
29 Apr

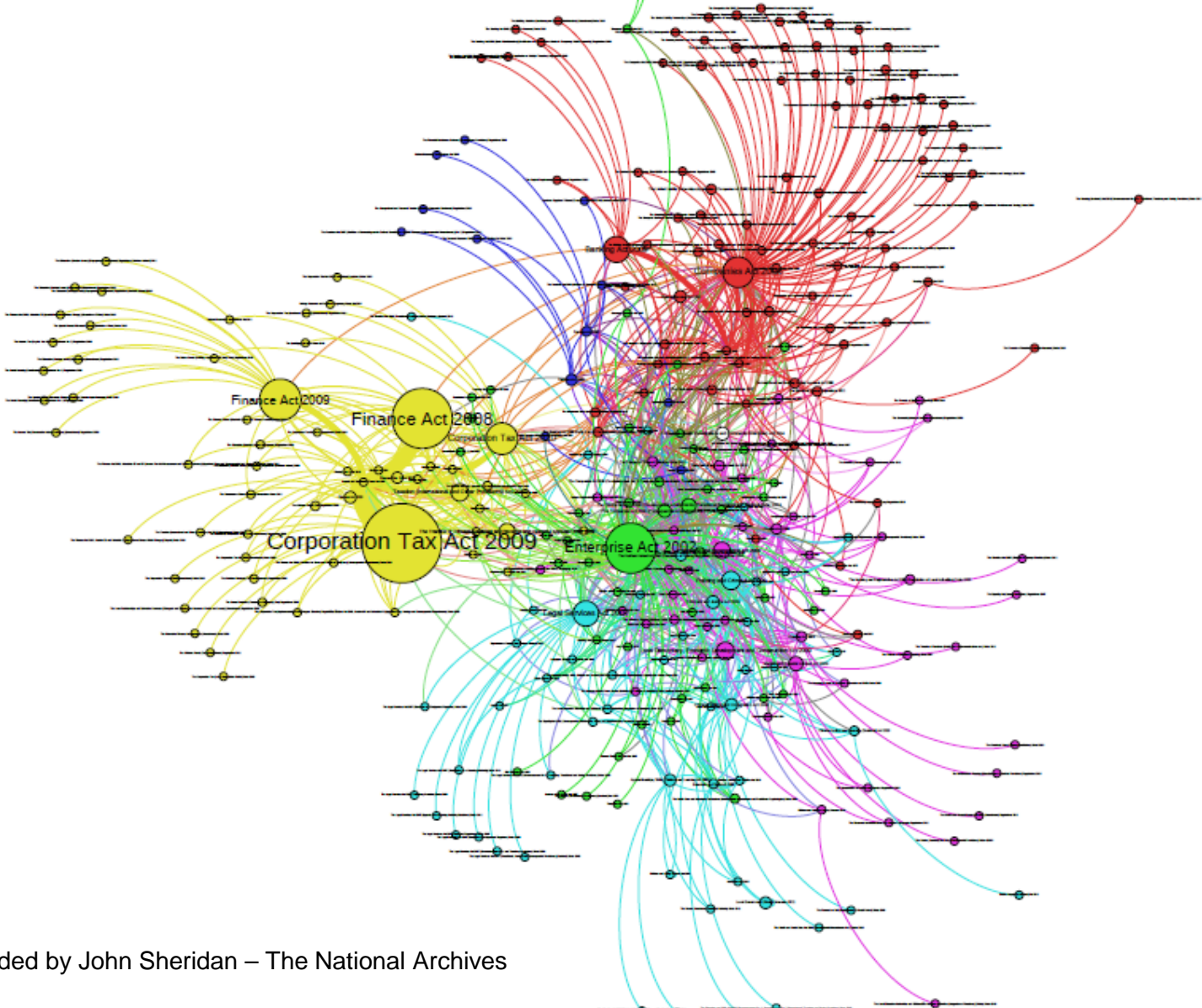
close x

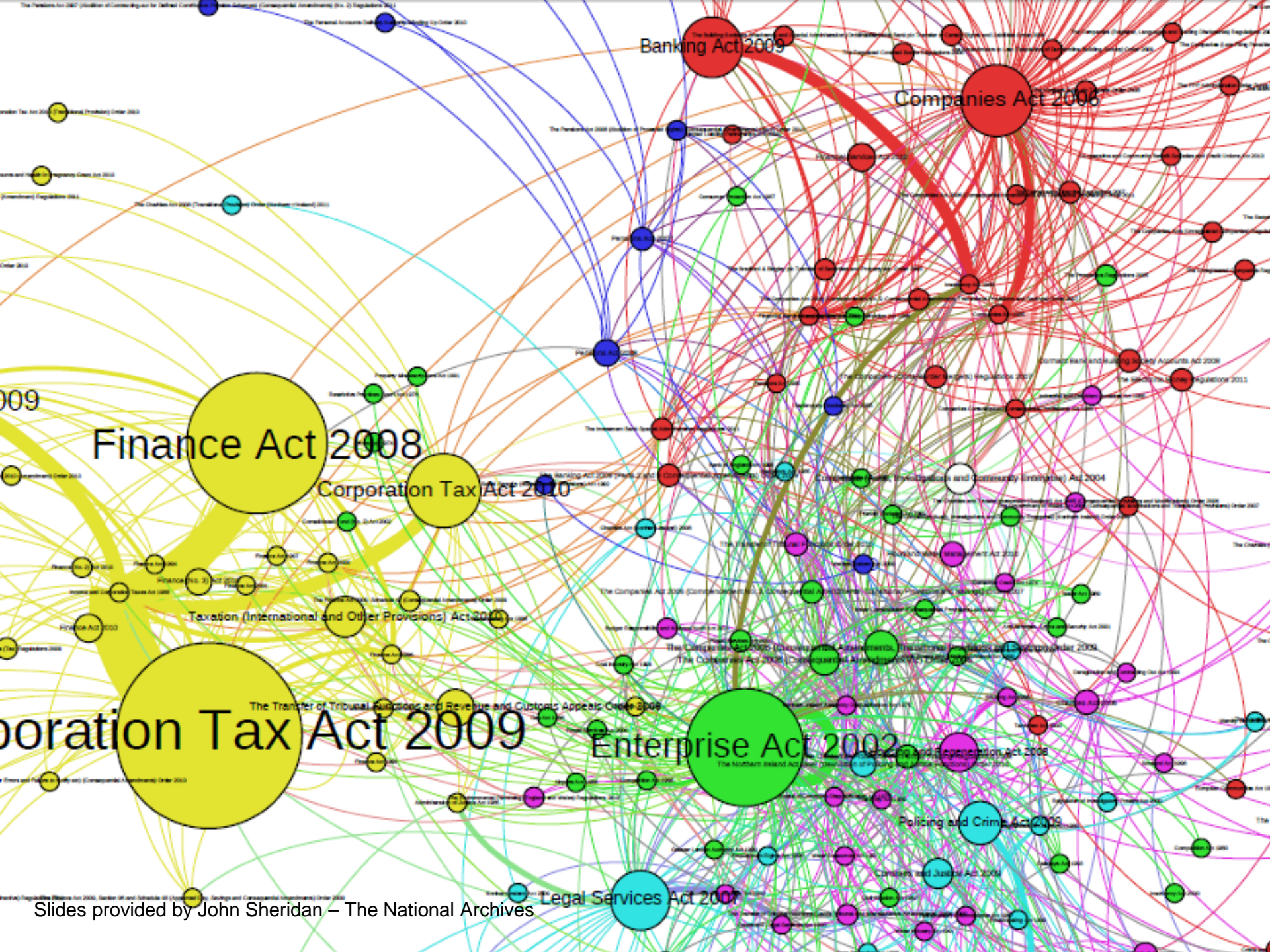
@SussexCrime
Ben Parsons

[#brightonmayday](#) In case you aren't familiar with sec 60 of the Criminal Justice and Public Order Act 1994
<http://bit.ly/injgcR>

30 Apr via web ☆ Favorite ↻ Retweet ↶ Reply

Part of the Linked Open Data web

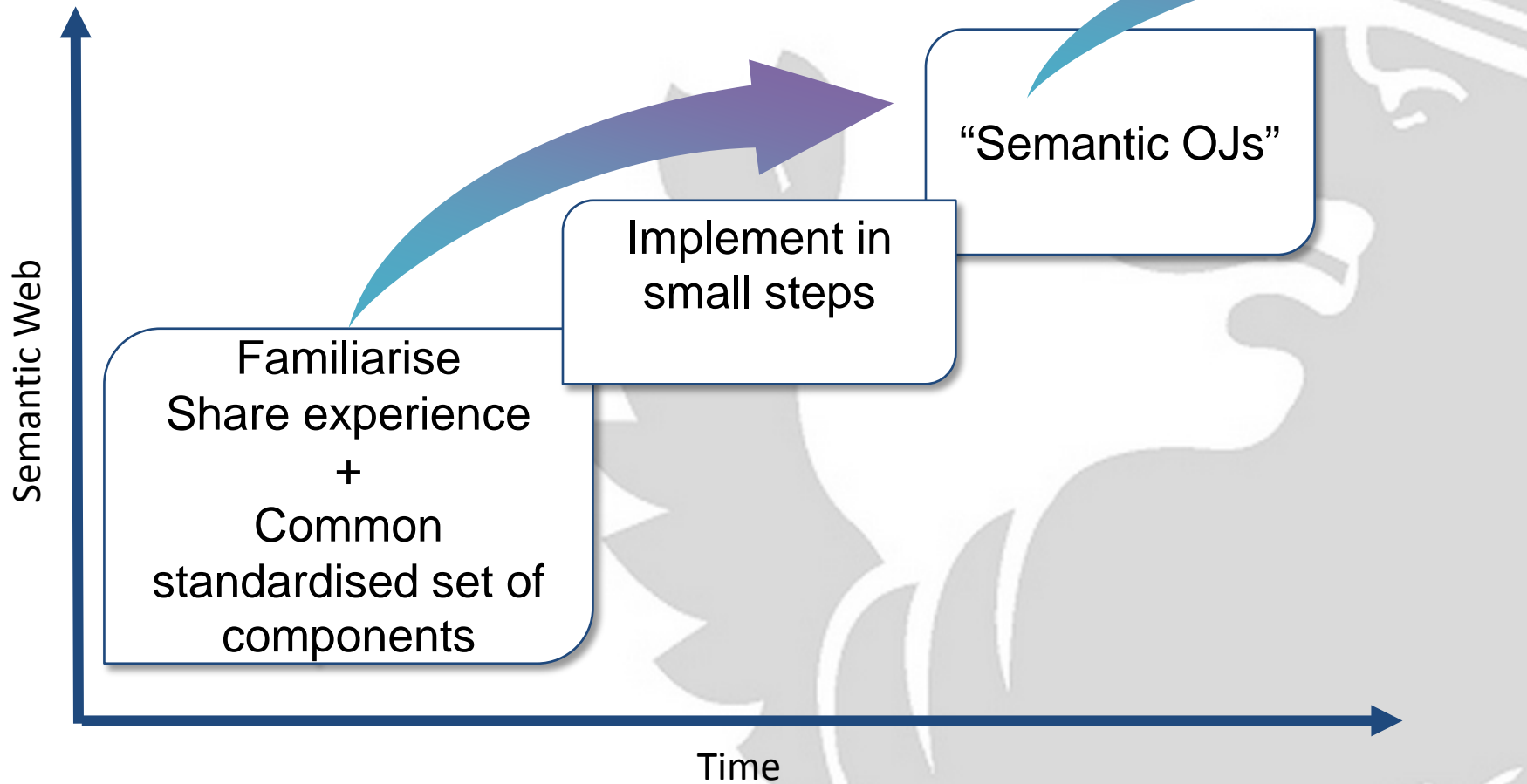




Slides provided by John Sheridan – The National Archives



Steps





Merci

Questions & Comments

