



# ontologie RDA-FR

Le code de catalogage RDA-FR- en route  
vers le web sémantique



**SemWeb.Pro 2023**

Anila Angjeli (BnF)

# Pourquoi une Ontologie RDA-FR ?



Transposition française du standard RDA (Ressources : Description et Accès) pour le signalement des ressources des bibliothèques

Bienvenue sur le site du code RDA-FR. Ce site sera complété au fur et à mesure de la finalisation des éléments du code. Dès maintenant, vous êtes invités à nous faire part de vos retours et à signaler tous problèmes rencontrés pendant votre navigation via le [formulaire de contact](#) à votre disposition.

**Naviguer par entité**

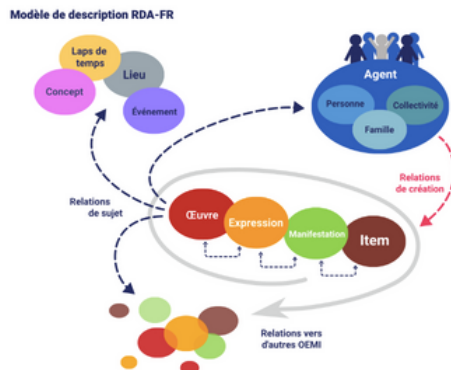
Instructions générales			
Œuvre	Expression	Manifestation	Item
Agent	Personne	Collectivité	Famille
Lieu	Laps de temps		
Événement	Concept		

**Accéder à**

Toutes les relations	Tous les référentiels	Glossaire RDA-FR
----------------------	-----------------------	------------------

**Actualités et mises à jour**

RDA-FR v1.0.0  
Le code RDA-FR est désormais en ligne, sous forme de site web et non plus de fichiers PDF. Pour permettre une lecture dans...



Pour les éditeurs de SGB : produire et/ou diffuser des descriptions d'entités, conformes à IFLA LRM et au code de catalogage RDA-FR.



Diffuser dans le web sémantique des données structurées selon RDA-FR



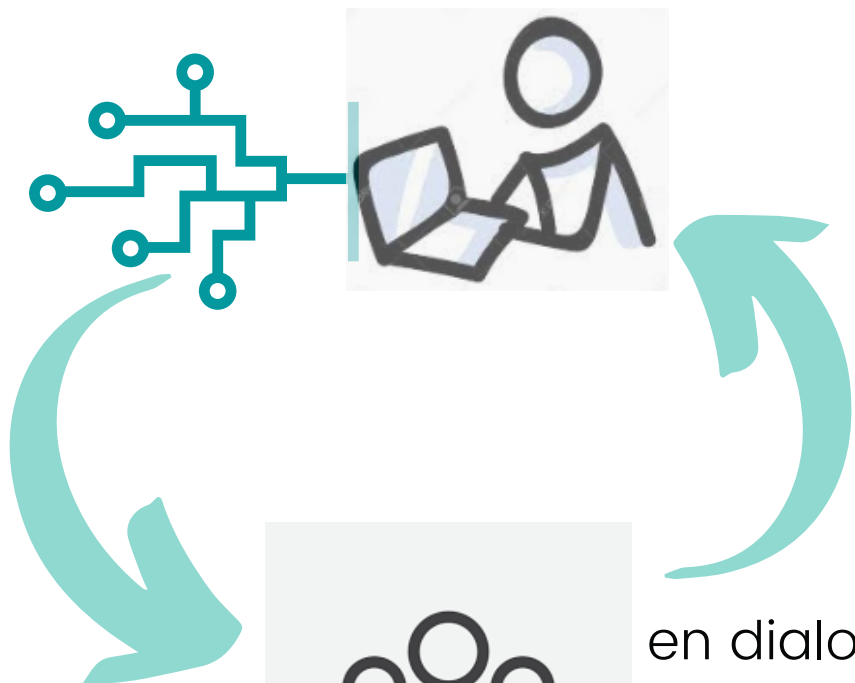
Exploiter par les machines les données produites selon le code de catalogage RDA-FR (entité-relation)



Dialoguer avec les ontologies d'autres domaines via les alignements

<https://code.rdafr.fr>

expert en conception et  
élaboration d'ontologies  
**(Jean Delahousse)**



en dialogue avec  
**l'équipe métier du projet**



# Ontologie RDA-FR élaboration

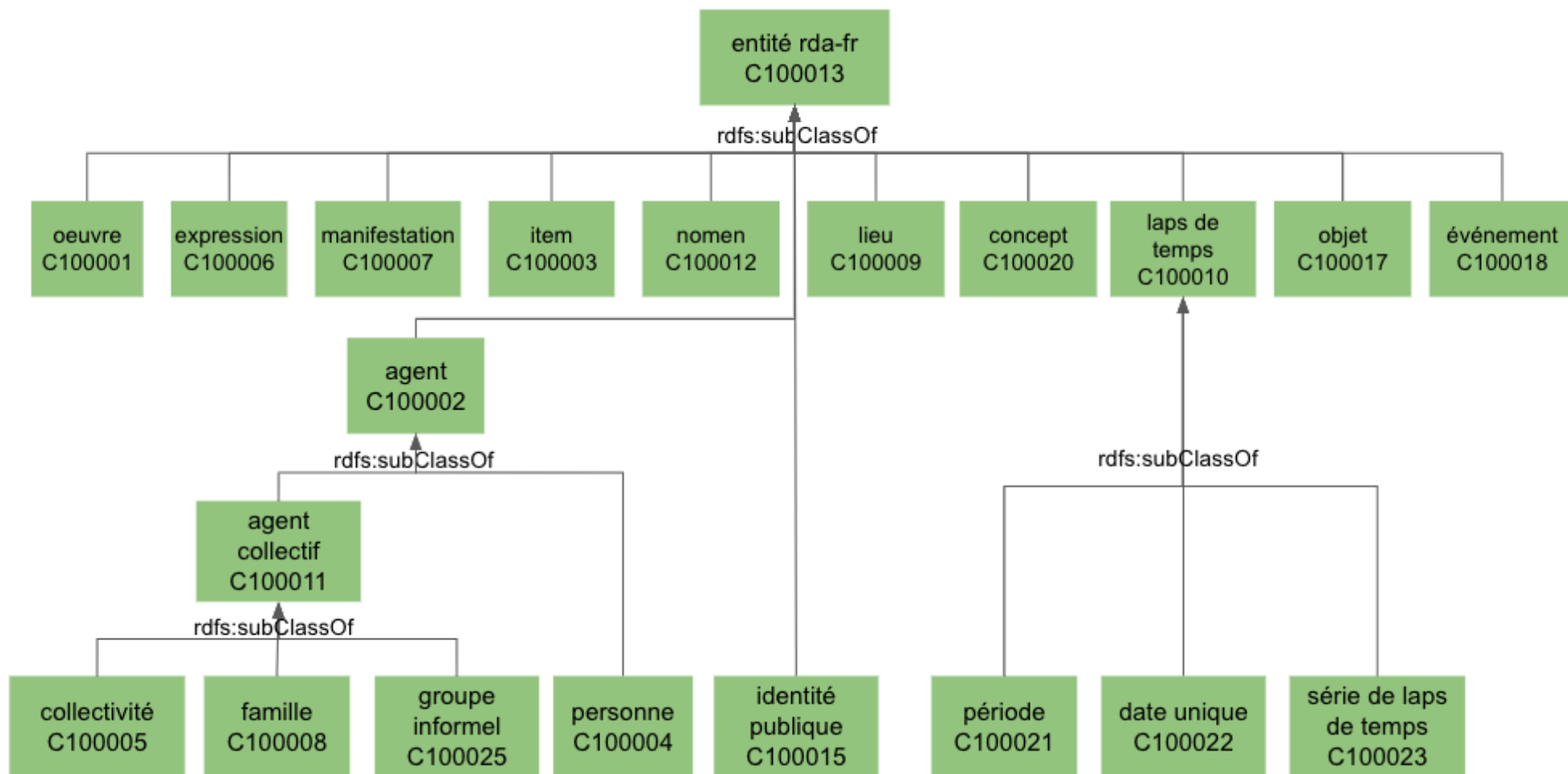
Co-piloté par la BnF et l'Abes



Marché de prestation sur 18 mois

# Ontologie RDA-FR

## Hiérarchie des classes



# Choix de conception **Ontologie RDA-FR**

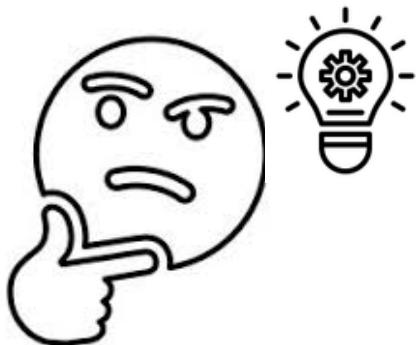
---

## Dissociation

---

### Ontologie en OWL

porteuse de la structure de base (classes / propriétés) qui exprime l'univers du discours couvert par le code RDA-FR



### Règles et contraintes en SHACL

- ex.: règles d'utilisation ou non d'une propriété dans une sous-classe, cardinalité, etc.,
- souplesse pour adapter et enrichir les règles sans modifier l'ontologie de base
- exécuter les règles SHACL sur les instances du graphe de connaissance pour vérifier que les données sont cohérentes et conformes à l'ontologie.

# Choix de conception **Ontologie RDA-FR**

## Mécanisme de réification



La question (le besoin) :

Comment ajouter des assertions sur les propriétés (ou des “méta-métadonnées”)



La solution :

Réification des propriétés, fondé sur le standard  
ETSI : Context Information Management (CIM);  
NGSI-LD Information Model

ETSI GS CIM 006 V1.2.1 (2023-06)

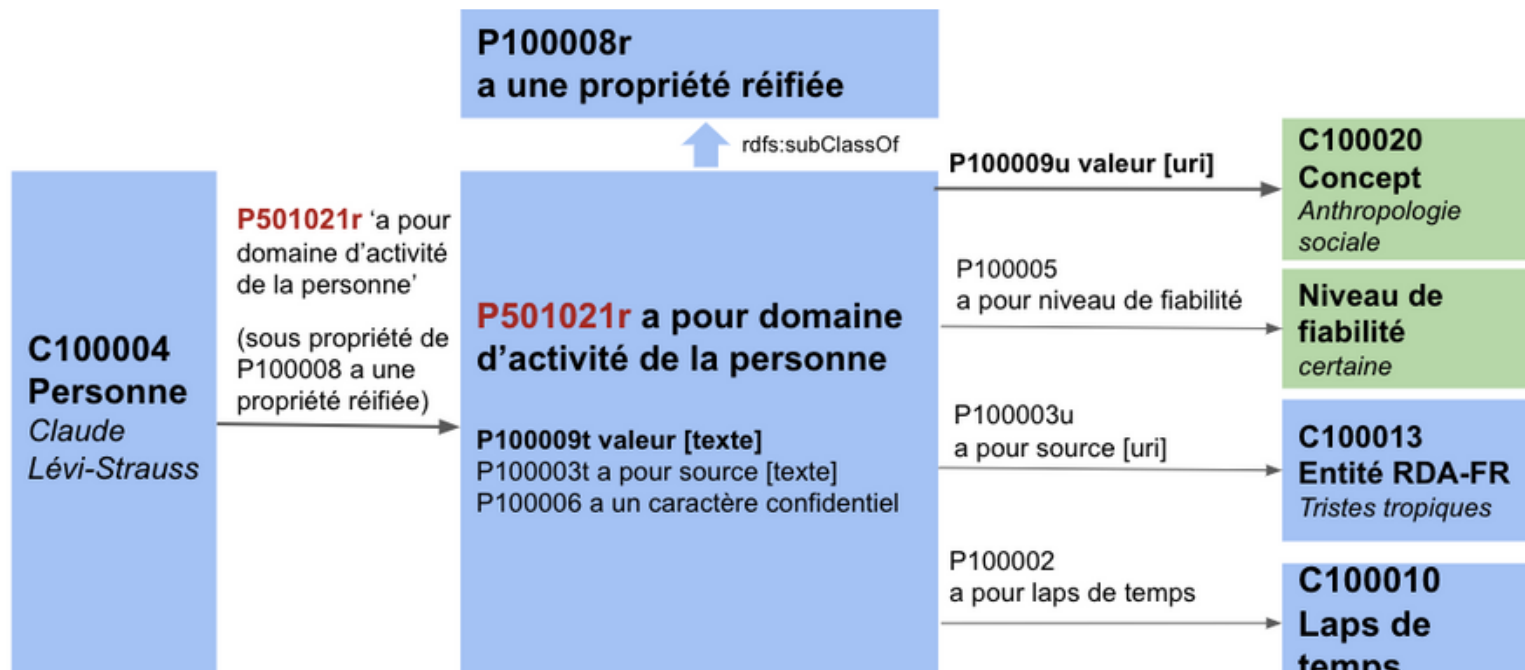


# Choix de conception **Ontologie RDA-FR**

## Mécanisme de réification

Principe :

- La propriété est réifiée par une classe de réification.
- La classe de réification et la propriété réifiée portent exactement le même URI
- La classe de réification est en capacité de porter d'autres propriétés qui sont des méta-métadonnées sur la propriété initiale



# Publication

# Ontologie RDA-FR

Accès à tous les contenus depuis le site <https://rdafr.fr>

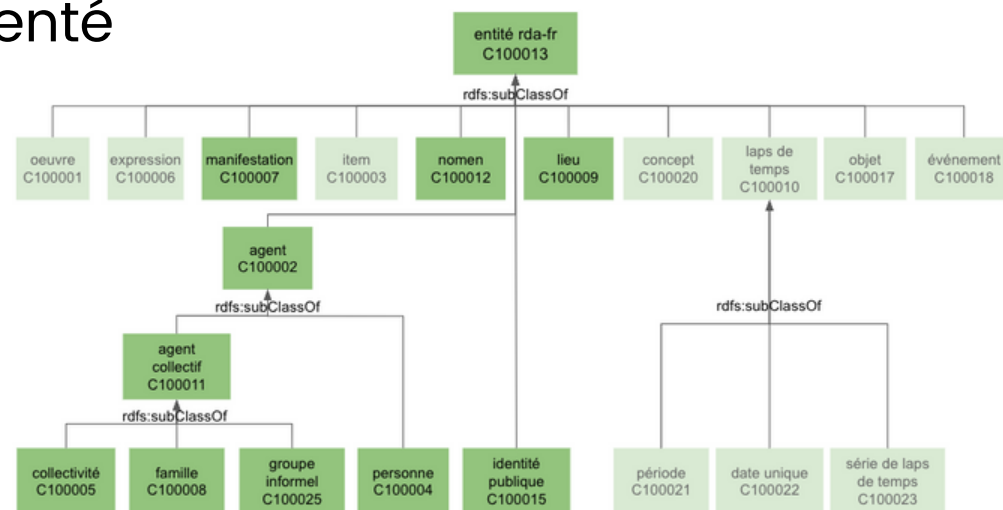
Choix de publier au fur et à mesure de la réalisation

- les classes et leurs propriétés, par blocs cohérents
- les vocabulaires associés aux propriétés

Tributaire des avancés des travaux des groupes métier qui élaborent le code de catalogage RDA-FR

Historique des versions - documenté

- Version actuelle V 0.2.0





# Publication

---

# Ontologie RDA-FR

Accès à tous les contenus depuis le site <https://rdafr.fr>

---

## Intro & texte explicatif

<https://rdafr.fr>

## Profil d'application

<https://rdafr.fr/profil-application/>

## Ontologie en OWL

<https://rdafr.fr/ontologie/>

## Vocabulaires contrôlés

<https://rdafr.fr/vocabulary/>

## Tous les fichiers source

GitHub du programme Transition bibliographique :  
<https://github.com/transition-bibliographique/ontologie-rda-fr>

- Outils de Sparna pour génération des fichiers RDF : [xls2rdf](#) (source pour la chaine de publication) et pour génération et publication du profil d'application avec [shacl-play](#), et des vocabulaires contrôlés
- WIDOCO pour la publication de l'ontologie

# Merci pour votre attention

anila.angjeli@bnf.fr

Pour toute question sur l'ontologie RDA-FR et sa publication merci d'écrire à

[ontologie-rdafr@abes.fr](mailto:ontologie-rdafr@abes.fr)